



VERSA®

FICHA TÉCNICA INSECTICIDAS



AGROQUÍMICOS VERSA S.A. DE C.V.
Oficinas / Ventas: Alfonso Gómez Torres #170
Planta Formuladora: Alfonso Gómez Torres #160
Ciudad Industrial CP 27019 Torreón, Coahuila
Tel. 01 (871) 705 40 00

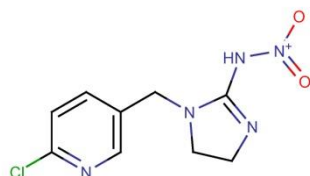
Citlalli® 70 WG

CTLALLI® 70 WG (Imidacloprid)

RSCO-INAC-0199-0317-034-70

Formulación: Gránulos dispersables

Fórmula Estructural:



Información general:

Neonicotinoide. Cloronicotinilo con actividad insecticida por vía sistémica y residual; actúa por contacto e ingestión y es absorbido tanto por vía radical como por las hojas pudiendo ser aplicado en aspersión foliar o al suelo: al fondo del surco en el momento de la siembra o durante el cultivo. Los insectos tratados muestran inmediatamente los síntomas de envenenamiento con excitación y parálisis. Actúa como agonístico sobre el receptor nicotínico de la acetilcolina del sistema central, primero estimulando las membranas postsinápticas y después paralizando la conducción nerviosa. Esta activación y siguiente bloqueo de los impulsos nerviosos en los receptores acetilcolínicos postsinápticos es lo que produce la muerte de los insectos. Muestra actividad antialimentaria paralizando la acción de alimentarse de los insectos. Esta acción evita inmediatamente la transmisión de virus y controla el daño producido por los insectos. Tiene efectos repelentes sobre los adultos de las mosquitas blancas impidiendo la puesta de huevos. También es eficaz en el tratamiento de semillas, siendo rápidamente absorbido por la semilla desde la germinación y, después, por las raíces y por el hipocotilo. Es transportado por la savia bruta y distribuido por las hojas conforme va desarrollándose la planta. En el suelo, a pesar de su alta solubilidad en agua, se le considera prácticamente inmóvil. La degradación se efectúa por la luz solar y por la acción microbiana. Su efecto residual cuando se aplica al follaje es corto: 15-21 días, mientras que cuando se aplica al suelo es prolongado: 45-65 días. En suelos muy alcalinos y de bajo contenido de carbono orgánico su vida media varía entre 165 y 247 días y, en este caso, hay riesgo de lixiviación. Se considera moderadamente persistente (hasta 47 semanas).

No. CAS: 138261-41-3

Composición porcentual:

Imidacloprid:

(E)-1-(6-cloro-3-piridilmetil)-N-nitroimidazolidin-2-ilidenamina

70.00%

(Equivalente a 700 g de I.A./Kg)

Dispersantes, desintegrante/dispersante, humectantes,

30.00%

antiaglutinante/estabilizante, antiespumante, agente de relleno



FICHA TÉCNICA INSECTICIDAS



VERSA®

AGROQUÍMICOS VERSA S.A. DE C.V.
Oficinas / Ventas: Alfonso Gómez Torres #170
Planta Formuladora: Alfonso Gómez Torres #160
Ciudad Industrial CP 27019 Torreón, Coahuila
Tel. 01 (871) 705 40 00

Campo de actividad:

Entre las numerosas plagas que controlan destacan: chicharrita de la vid (*Erythroneura variabilis*), diabrotica (*Diabrotica sp.*), gusano bellotero o de la yema (*Heliothis virescens*), minador de la hoja del jitomate (*Liriomyza munda*), minador de las hojas (*Liriomyza huidobrensis*), mosca pinta (*Tomaspis postica*), mosquita blanca (*Bemisia tabaci*), mosquita blanca (*Trialeurodes vaporariorum*), mosquita blanca (*Bemisia sp.*), mosquita blanca (*Trialeurodes sp.*), mosquita blanca del jitomate (*Bemisia argentifolii*), piojo harinoso de la vid (*Planococcus ficus*), pulga saltona de la papa (*Epitrix cucumeris*), pulgón de la col o pulgón harinoso de las crucíferas (*Brevicoryne brassicae*), pulgón de la papa (*Macrosiphum euphorbiae*), pulgón de la vid (*Aphis illinoisensis*), pulgón del algodón o mielecilla (*Aphis gossypii*), pulgón del chile (*Aphis solani*), pulgón del rosál (*Macrosiphum rosae*), pulgón myzus (*Myzus sp.*), pulgón myzus (*Myzus persicae*), pulgón saltador de la papa (*Bactericera cockerelli*), trips del aguacate (*Frankliniella cephalica*) y trips occidental de las flores (*Frankliniella occidentalis*), etc. Puede ser utilizado en cultivos y plantaciones de aguacate, algodón, berenjena, brócoli, calabacita, calabaza, caña de azúcar, cebada, chícharo, chile, col, col de bruselas, coliflor, crisantemo, frijol, jitomate, melón, ornamentales, papa, pepino, rosál, sandía, semilla de calabacita, semilla de calabaza, semilla de chile, semilla de jitomate, semilla de maíz, semilla de melón, semilla de pepino, semilla de sandía, semilla de tabaco, soya, tabaco, tomate de cáscara, trigo, vid. Y su formulación con lambda cyaotrina en cultivos de chile, jitomate.

Propiedades de CTLALLI® 70 WG:

Apariencia: Gránulos de color ligeramente beige.

Suspensibilidad: Mínimo 90.0%

pH en solución al 1%: 5.5 a 9.5

Espuma persistente: Máximo 20.0 mL después de 1 minuto.

Solubilidad en agua: 610 mg/L a 20°C (I.A. IUPAC)

Punto de fusión: 144.0°C (I.A. IUPAC)

Cultivos	Plagas	Dosis g/ha	Intervalo de seguridad	LMR EPA	Observaciones
Jitomate Chile Papa Berenjena Tabaco	Mosca blanca <i>Bemisia tabaci</i>	375-750	21	1.0 1.0 0.4 1.0 -	Realizar una aplicación en drench a la base de la plántula.
Brócoli Col Coliflor Col de bruselas	Pulgón cenizo <i>Brevicoryne brassicae</i>	375-750	21	3.5 3.5 3.5 3.5	Realizar una aplicación en drench a la base de la plántula.



FICHA TÉCNICA INSECTICIDAS



VERSA®

AGROQUÍMICOS VERSA S.A. DE C.V.
Oficinas / Ventas: Alfonso Gómez Torres #170
Planta Formuladora: Alfonso Gómez Torres #160
Ciudad Industrial CP 27019 Torreón, Coahuila
Tel. 01 (871) 705 40 00

Cultivos	Plagas	Dosis g/ha	Intervalo de seguridad	LMR EPA	Observaciones
Limón Naranja Lima Toronja Mandarina	Psilido asiático <i>Diaphorina citri</i>	150-250 g/1000 L de agua	0	5.0 5.0 5.0 5.0 5.0	Realizar una aplicación foliar, al momento de detectarse los primeros individuos.
Papayo	Pulgón <i>Myzus persicae</i> Mosquita blanca <i>Bemisia tabaci</i>	100-200	6	1.0	Realizar dos aplicaciones foliares a intervalos de 14 días, cuando se detecten los primeros individuos de la plaga; volumen de aplicación 190-290 L/ha.
Sorgo Centeno Trigo Avena Maíz Cebada Triticale Arroz	Pulgón amarillo <i>Melanaphis sacchari</i> Mosca midge <i>Contarinia sorghicola</i>	100-200 150-200	1	0.05 0.05 0.05 0.05 0.05 0.05 0.05	Realizar dos aplicaciones foliares a intervalos de 14 días, cuando se detecten los primeros individuos de la plaga; volumen de aplicación 285-385 L/ha.

*Tiempo de reentrada a las zonas tratadas: 12 horas después de la aplicación.

Métodos para preparar y aplicar el producto:

Antes de abrir el producto deberá colocarse su equipo de protección: overol y/o traje Tyvek, lentes de seguridad, mascarilla para polvos, guantes y botas de neopreno. Abra con cuidado el empaque con la ayuda de unas tijeras, pese con la ayuda de una báscula o con algún otro utensilio graduado específico para este uso, la cantidad indicada de **CTLALLI® 70 WG** y viértala en un recipiente conteniendo la mitad de su capacidad de agua limpia, agite y posteriormente agregue al tanque de aplicación o mochila de aspersión y agite nuevamente. Usar la cantidad de agua suficiente para lograr una buena aplicación.

Toxicología:

Categoría toxicológica: 5 – Precaución – Puede ser nocivo en caso de ingestión / Puede ser nocivo por el contacto con la piel / Puede ser nocivo si se inhala.

Presentaciones disponibles:

Envases de 500 g y 1 Kg.

Fecha de actualización: Julio 2019

