



FICHA TÉCNICA INSECTICIDAS



VERSA®

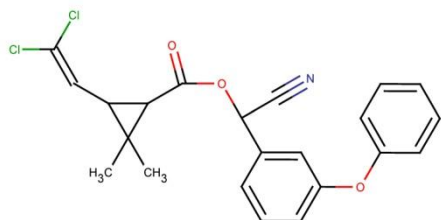
AGROQUÍMICOS VERSA S.A. DE C.V.
Oficinas / Ventas: Alfonso Gómez Torres #170
Planta Formuladora: Alfonso Gómez Torres #160
Ciudad Industrial CP 27019 Torreón, Coahuila
Tel. 01 (871) 705 40 00

Cytrin® 200

CYTRIN® 200 (Cipermetrina)
RSCO-INAC-0111-376-009-021

Formulación: Concentrado Emulsionable

Fórmula Estructural:



Información general:

Es una mezcla de 4 diastereoisómeros cada uno de los cuales aparece como un par de enantiómeros. Piretroide sintético con actividad insecticida, no sistémico, de amplio espectro, eficaz tanto por contacto como por ingestión. Tiene marcada actividad repelente. Se caracteriza por su gran actividad insecticida a muy bajas dosis, por su rápida acción: efecto de choque, buena persistencia y alta eficacia contra Lepidópteros. Es muy resistente al lavado por lluvia. La mayoría de las plagas resistentes a los organofosforados y organoclorados son sensibles. Sin actividad sobre ácaros, excepto garrapatas, por lo que es necesario complementarlo con un acaricida específico. Su degradación en el suelo es muy rápida. Las vidas medias respectivas son de 4 y 2 semanas para los isómeros cis y trans, en tierra arcillosa o en tierra vegetal arenosa. Se considera ligeramente persistente (1-4 semanas). La hidrólisis de la función éster es la principal vía de degradación; una vía menor la constituye la hidroxilación del grupo fenoxi, seguida de la hidrólisis de la función éster. El producto final de la degradación es CO₂. La hidrólisis es más lenta en medio anaerobio que en medio aerobio y se observa acumulación de ácido 3-fenoxibenzoico.

No. CAS: 52315-07-8

Composición porcentual:

Cipermetrina:

(*RS*)- α -ciano-3-fenoxibencil (*1RS,3RS;1RS,3SR*)-3- 21.42%

(2,2-diclorovinil)-2,2-dimetilciclopropanocarboxilato
(Equivalente a 200 g de I.A./L a 20°C)

Solvente, emulsificantes y compuestos relacionados. 78.58%

Campo de actividad:

Entre las numerosas plagas que controla se citan: avispa (*Vespula sp.*), barrenador del tallo (*Chilo sp.*), barrenador del tallo (*Diatraea sp.*), chapulín de la milpa (*Melanoplus sp.*), chinche café (*Euschistus servus*), chinche doméstico (*Triatoma infestans*), chinche lygus lineolaris (*Lygus lineolaris*), chinche rápida (*Creontiades rubrinervis*), chinche rápida del algodón (*Creontiades debilis*), conchuela del frijol (*Epilachna*



FICHA TÉCNICA INSECTICIDAS



VERSA®

AGROQUÍMICOS VERSA S.A. DE C.V.
Oficinas / Ventas: Alfonso Gómez Torres #170
Planta Formuladora: Alfonso Gómez Torres #160
Ciudad Industrial CP 27019 Torreón, Coahuila
Tel. 01 (871) 705 40 00

varivestis), conchuela verde (*Nezara viridula*), cucaracha americana (*Periplaneta americana*), cucaracha germánica (*Blatella germanica*), cucaracha oriental (*Blatta orientalis*), cuscunilla negra (*Dalaca pallens*), diabrotica (*Diabrotica sp.*), escama (*Lepidosaphes sp.*), escama negra (*Saissetia oleae*), escama roja de california (*Aonidiella aurantii*), gusano alfiler (*Keiferia lycopersicella*), gusano bellotero o de la yema (*Heliothis virescens*), gusano cogollero (*Spodoptera frugiperda*), gusano cortador (*Agrotis ipsilon*), gusano del cuerno del tabaco (*Manduca sexta*), gusano del fruto (*Helicoverpa zea*), gusano del fruto de las cucurbitáceas (*Helicoverpa armigera*), gusano falso medidor (*Trichoplusia ni*), gusano falso medidor de la soya (*Chrysodeixis includens*), gusano medidor del algodón (*Alabama argillacea*), gusano peludo (*Estigmene acrea*), gusano rosado (*Pectinophora gossypiella*), gusano soldado (*Spodoptera exigua*), gusano terciopelo (*Anticarsia gemmatilis*), gusano trozador (*Feltia sp.*), gusano trozador (*Spodoptera sp.*), gusano trozador (*Euxoa sp.*), gusano trozador (*Agrotis sp.*), gusano trozador (*Peridroma sp.*), gusano trozador del maíz (*Euxoa [Chorizagrotis] auxiliaris*), hormiga arriera (*Atta mexicana*), hormiga de fuego (*Solenopsis xyloni*), hormiga del faraón (*Monomorium [Monomorium] pharaonis*), maripositas blancas de la col (*Pieris sp.*), minador de las hojas del cafeto (*Perileucoptera coffeella*), mosca del mediterráneo (*Ceratitis capitata*), mosca doméstica (*Musca domestica*), mosca midge del sorgo (*Contarinia sorghicola*), mosquita blanca (*Bemisia tabaci*), mosquita blanca (*Trialeurodes vaporariorum*), mosquito aedes (*Aedes aegypti*), mosquito anófeles (*Anopheles sp.*), mosquitos culex (*Culex sp.*), palomilla de la manzana (*Cydia pomonella*), palomilla de la papa (*Phthorimaea operculella*), palomilla dorso de diamante (*Plutella xylostella*), perforador de la hoja del algodón (*Bucculatrix thurberiella*), picudo del algodón (*Anthonomus grandis*), piojo (*Rhodnius prolixus*), piojo harinoso (*Pseudococcus sp.*), piojo harinoso de los cítricos (*Planococcus citri*), pulga saltona de la coliflor (*Phyllotreta sp.*), pulga saltona del algodón (*Psallus seriatus*), pulga saltona negra (*Epitrix sp.*), pulga saltona negra (*Spanagonicus albofasciatus*), pulgón de la col o pulgón harinoso de las crucíferas (*Brevicoryne brassicae*), pulgón de la fresa (*Chaetosiphon fragaefoli*), pulgón del algodónero o mielecilla (*Aphis gossypii*), pulgón del chile (*Aulacorthum [Aphis] solani*), pulgón del cogollo (*Rhopalosiphum maidis*), pulgón del frijol (*Aphis fabae*), pulgón del pimiento (*Macrosiphum sp.*), pulgón lanífero (*Eriosoma lanigerum*), pulgón myzus (*Myzus persicae*), pulgón negro de los cítricos (*Toxoptera aurantii*), pulgón verde de la alfalfa y del chícharo (*Acyrtosiphon pisum*), pulgón verde del manzano (*Aphis pomi*) y trips de la cebolla (*Thrips tabaci*), etc., así como miriápodos (*Scutigera coleoptrata*) y otros miriápodos; escorpiones (*Centruroides*) y otros escorpiones; *Latrodectus mactans*, *Lycosa sp.* y otros arácnidos; araña roja (*Tetranychus sp.*) y algún otro ácaro. Puede ser utilizado en cultivos y plantaciones de algodón, brócoli, cebolla, establos, fábricas, frijol, granjas, hospitales, hoteles, lima, limonero, maíz, mandarina, naranjo, oficinas, restaurantes, sorgo, soya, tabaco, toronjo, viviendas.

Propiedades de CYTRIN® 200:

Apariencia: Líquido de color amarillo, cristalino y libre de impurezas visibles.

pH en solución al 5%: 4.3 a 6.3

Estabilidad a la emulsión: 1 mL de separación de crema / 0 mL de separación de aceite después de 2 horas.

Solubilidad en agua: 0.009 mg/L a 20°C (I.A. IUPAC)

Punto de fusión: 41.2°C (I.A. IUPAC)



FICHA TÉCNICA INSECTICIDAS



VERSA®

AGROQUÍMICOS VERSA S.A. DE C.V.
Oficinas / Ventas: Alfonso Gómez Torres #170
Planta Formuladora: Alfonso Gómez Torres #160
Ciudad Industrial CP 27019 Torreón, Coahuila
Tel. 01 (871) 705 40 00

Cultivos	Plagas	Dosis mL/ha	Intervalo de seguridad	LMR EPA	Observaciones
Algodonero	Gusano bellotero <i>Heliothis zea</i> <i>Heliothis virescens</i>	375 - 500	30	0.5	Aplicarse por vía aérea usando bajo volumen para áreas que tengan humedad relativa superior al 50% y alto volumen en ambiente con humedad relativa inferior al 50%. Use las dosis más altas para larvas de más de 1 cm de largo; 30 días entre la última aplicación y la cosecha.
	Gusano falso medidor de la col <i>Trichoplusia ni</i>				
	Gusano rosado del algodónero <i>Pectinophora gossypiella</i>				
	Gusano perforador de la hoja <i>Bucculatrix thurberiella</i>				
	Gusano soldado <i>Spodoptera exigua</i>				
	Gusano peludo <i>Estigmene acrea</i>				
Maíz	Gusano cogollero <i>Spodoptera frugiperda</i>	250	1	0.05	Dirigir las aplicaciones al cogollo de la planta. Realizar las aplicaciones muy temprano en la mañana o al atardecer. Dirigir la aplicación a la base del tallo.
Tabaco	Gusano de la yema <i>Heliothis spp</i> Gusano del cuerno del tabaco <i>Manduca sexta</i>	250	Sin límite	-	Sin límite de intervalo de seguridad entre aplicación y cosecha.
Soya	Chinche verde <i>Nezara viridula</i> Chinche apestosa café <i>Euschistus servus</i> Gusano bellotero <i>Heliothis zea</i> Falso medidor de la soya <i>Pseudoplusia includens</i> Gusano peludo <i>Estigmene acrea</i> Gusano soldado <i>Spodoptera exigua</i>	400 - 500	7	0.05	Use las dosis altas para presiones fuertes de plaga, 7 días entre la última aplicación y cosecha



FICHA TÉCNICA INSECTICIDAS



VERSA®

AGROQUÍMICOS VERSA S.A. DE C.V.
Oficinas / Ventas: Alfonso Gómez Torres #170
Planta Formuladora: Alfonso Gómez Torres #160
Ciudad Industrial CP 27019 Torreón, Coahuila
Tel. 01 (871) 705 40 00

*Tiempo de reentrada a las zonas tratadas: 24 horas después de la aplicación.

Métodos para preparar y aplicar el producto:

Antes de la aplicación de **CYTRIN® 200** verifique que el envase se encuentra en buen estado. Los recipientes sellados pueden desarrollar presión, ábralos con cautela. Agítelo antes de usar y proceda a abrirlo por la parte superior evitando salpicaduras y el contacto con la piel y ojos.

CYTRIN® 200 es un concentrado emulsionable que se mezcla con agua para su aplicación, ya sea en forma terrestre o aérea. Los sobrantes no utilizados deben conservarse en los envases originales y guardarse bajo llave para uso posterior. El equipo de aplicación debe ser lavado en la orilla del mismo campo tratado. Se recomienda hacer las aplicaciones en las primeras horas de la mañana. Deben seguirse estrictamente las medidas de seguridad recomendadas en esta etiqueta.

Toxicología:

Categoría toxicológica: 3 - Peligro - Tóxico en caso de ingestión.

Presentaciones disponibles:

Envases de 250 mL, 950 mL y 5 L.

Fecha de actualización: Febrero 2018

