



VERSA®

FICHA TÉCNICA INSECTICIDAS



AGROQUÍMICOS VERSA S.A. DE C.V.
Oficinas / Ventas: Alfonso Gómez Torres #170
Planta Formuladora: Alfonso Gómez Torres #160
Ciudad Industrial CP 27019 Torreón, Coahuila
Tel. 01 (871) 705 40 00

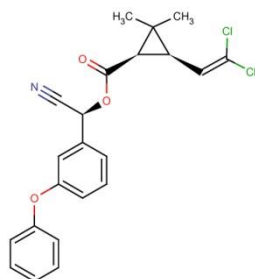
Kik® 100 CE

KIK® 100 CE (Alfacipermetrina)

RSCO-INAC-0182-308-009-011

Formulación: Concentrado Emulsionable

Fórmula Estructural:



Información general:

Piretroide sintético con actividad insecticida, no sistémico, actúa por contacto e ingestión. Se caracteriza por su efecto de choque y baja persistencia. Tiene gran efecto de choque contra adultos y larvas y, secundariamente, contra huevos. Actúa sobre el sistema nervioso central y periférico a dosis muy bajas. No es fitotóxico. Debido a su baja solubilidad en agua es resistente al lavado por la lluvia. También posee un notable efecto de repelencia sobre adultos, lo que retrasa las posibles reinfestaciones desde cultivos próximos. No deben realizarse aplicaciones aéreas a menos de 250 m de un acuífero. Se degrada rápidamente en el suelo por hidrólisis. En suelos arenosos, limosos o con alto contenido de materia orgánica es inmóvil. El producto final de la degradación en el suelo es CO₂. Los microorganismos influyen directamente en este proceso de descomposición. Su vida media en suelos limosos es de unas 13 semanas y en suelos arcillo-arenosos y limo-arenosos de 4 semanas. Se considera ligeramente persistente (1-4 semanas).

No. CAS: 67375-30-8

Composición porcentual:

Alfacipermetrina:

Racemato que comprende (<i>R</i>)- α -ciano-3-fenoxibencil (<i>1S</i>)-cis-3-(2,2-diclorovinil)-2,2-dimetilciclopropanocarboxilato y (<i>S</i>)- α -ciano-3-fenoxibencil (<i>1R</i>)-cis-3-(2,2-diclorovinil)-2,2-dimetilciclopropanocarboxilato (Equivalente a 100 g de I.A./L a 20°C)	11.40%
Solvente, anticongelante y emulsificante.	88.60%



FICHA TÉCNICA INSECTICIDAS



VERSA®

AGROQUÍMICOS VERSA S.A. DE C.V.
Oficinas / Ventas: Alfonso Gómez Torres #170
Planta Formuladora: Alfonso Gómez Torres #160
Ciudad Industrial CP 27019 Torreón, Coahuila
Tel. 01 (871) 705 40 00

Campo de actividad:

Entre los numerosos insectos que controla destacan: chinche lygus (*Lygus sp.*), conchuela del frijol (*Epilachna varivestis*), gusano bellotero o de la yema (*Heliothis virescens*), gusano cogollero (*Spodoptera frugiperda*), gusano cortador (*Agrotis ipsilon*), gusano cortador (*Spodoptera ornithogalli*), gusano del cuerno del tabaco (*Manduca sexta*), gusano del fruto (*Helicoverpa zea*), gusano falso medidor (*Trichoplusia ni*), gusano falso medidor de la soya (*Chrysodeixis includens*), gusano medidor del algodón (*Alabama argillacea*), gusano peludo (*Estigmene acrea*), gusano rosado (*Pectinophora gossypiella*), gusano soldado (*Spodoptera exigua*), gusano terciopelo (*Anticarsia gemmatilis*), gusano trozador del maíz (*Euxoa [Chorizagrotis] auxiliaris*), minador de las hojas del cafeto (*Liriomyza sp.*), mosquita blanca (*Bemisia tabaci*), perforador de la hoja del algodón (*Bucculatrix thurberiella*), picudo del algodón (*Anthonomus grandis*), pulga saltona de la papa (*Epitrix cucumeris*), pulgon del algodnero o mielecilla (*Aphis gossypii*) y pulgón verde de la alfalfa y del chícharo (*Acyrtosiphon pisum*) y otros insectos en algodón, casa habitación, cocinas, edificios públicos, hospitales, hoteles, industrias, maíz, residencias, restaurantes, soya.

Propiedades de KIK® 100 CE:

Apariencia: Líquido de color amarillo claro, cristalino y libre de impurezas visibles.

Densidad a 20°C: 0.925 a 103.3 g/mL

pH en solución al 5%: 5.5 a 7.5

Estabilidad a la emulsión: 1 mL de separación de crema / 0 mL de separación de aceite después de 2 horas.

Solubilidad en agua: 0.004 mg/L a 20°C (I.A. IUPAC)

Punto de fusión: 82.1°C (I.A. IUPAC)

Cultivos	Plagas	Dosis L/ha	Intervalo de seguridad	LMR EPA	Observaciones
Maíz Sorgo	Gusano cogollero <i>Spodoptera frugiperda</i>	0.15–0.25	15	0.05 0.55	Dirigir las aplicaciones al cogollo del cultivo.

*Tiempo de reentrada a las zonas tratadas: 12 horas después de la aplicación.

Métodos para preparar y aplicar el producto:

KIK® 100 CE está formulado como concentrado emulsionable, antes de su aplicación verifique que el envase se encuentre en buen estado, los recipientes sellados pueden desarrollar presión ábralos con cautela, proceda a abrirlo por la parte superior evitando salpicaduras y el contacto con la piel y ojos. Asimismo, proceda a llenar $\frac{3}{4}$ del tanque de mezclado con agua, vierta el contenido del producto dentro del mismo a la dosis a aplicar, posteriormente agregue el volumen de agua restante y agite bien, para obtener una dilución. La aplicación de este producto debe realizarse con la cantidad de agua necesaria para lograr un cubrimiento total del cogollo de la planta, previa calibración de su equipo. La aplicación con equipo terrestre se emplean entre 200 a 400 L de agua/Ha.



VERSA®

FICHA TÉCNICA INSECTICIDAS



AGROQUÍMICOS VERSA S.A. DE C.V.

Oficinas / Ventas: Alfonso Gómez Torres #170

Planta Formuladora: Alfonso Gómez Torres #160

Ciudad Industrial CP 27019 Torreón, Coahuila

Tel. 01 (871) 705 40 00

Toxicología:

Categoría toxicológica: 3 – Peligro – Tóxico en caso de ingestión / Tóxico si se inhala.

Presentaciones disponibles:

Envases de 250 mL y 1 L

Fecha de actualización: Julio 2019

