



# VERSA®

## FICHA TÉCNICA HERBICIDAS



AGROQUÍMICOS VERSA S.A. DE C.V.  
Oficinas / Ventas: Alfonso Gómez Torres #170  
Planta Formuladora: Alfonso Gómez Torres #160  
Ciudad Industrial CP 27019 Torreón, Coahuila  
Tel. 01 (871) 705 40 00

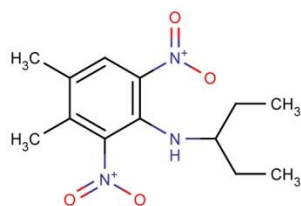
# Mordare®

**MORDARE®** (Pendimetalin)

**RSCO-HEDE-0246-X0182-009-45.05**

**Formulación:** Concentrado Emulsionable

**Fórmula Estructural:**



### Información general:

Dinitroanilina con actividad herbicida residual, bien absorbida por las raíces de las plántulas durante la germinación y por el follaje, controla selectivamente malezas anuales de hoja ancha y angosta en muchos cultivos. Interrumpe la polimerización proteínica que da lugar a la formación de los microtúbulos. La ausencia o defectuosa formación de microtúbulos imposibilita la división celular al quedar la célula en una metafase permanente sin poder llegar a la anafase y completar la mitosis, lo que explica la presencia de células multinucleadas en el tejido meristémico afectado. La absorción por los brotes es el factor más importante en el control de las especies de hoja ancha: dicotiledóneas. Hay poca redistribución por traslocación. Las plantas afectadas mueren rápidamente después de la germinación o a continuación de la emergencia. No impide la germinación per se. En el suelo se degrada por reacciones químicas y procesos biológicos siendo su vida media de 3 a 5 meses en el laboratorio y de 23-30 días en el campo. Su degradación depende de la temperatura y humedad del suelo, siendo más rápida en suelos inundados que en condiciones aerobias. Se adsorbe fuertemente por la arcilla y materia orgánica y no hay riesgos de lixiviación. No se bioconcentra en organismos acuáticos. Las pérdidas por volatilización y fotodescomposición son pequeñas. Se considera poco persistente: hasta 6 semanas.

No. CAS: 40487-42-1

### Composición porcentual:

Pendimetalin:	
<i>N</i> -(1-etilpropil)-2,6-dinitro-3,4-xilidina (Equivalente a 455 g de I.A./L a 20°C)	45.05%
Solvente, anticongelante y emulsificantes	54.95%

### Campo de actividad:

Entre las numerosas especies que controla destacan por su interés agronómico: alpistillo silvestre (*Phalaris minor*), cadillo o zacate cadillo (*Cenchrus echinatus*), cenizo blanco o quelite cenizo (*Chenopodium album*), chual cimarrón (*Chenopodium murale*), fresadilla (*Digitaria sp.*),



# VERSA®

## FICHA TÉCNICA HERBICIDAS



AGROQUÍMICOS VERSA S.A. DE C.V.  
Oficinas / Ventas: Alfonso Gómez Torres #170  
Planta Formuladora: Alfonso Gómez Torres #160  
Ciudad Industrial CP 27019 Torreón, Coahuila  
Tel. 01 (871) 705 40 00

lengua de vaca (*Rumex crispus*), quelites bleado (*Amaranthus sp.*), verdolaga (*Portulaca oleracea*), zacate calamote o zacate horquetilla (*Urochloa plantaginea*), zacate carricillo (*Urochloa reptans*), zacate cola de zorra (*Setaria sp.*), zacate de agua (*Echinochloa crus-galli*), zacate johnson de semilla (*Sorghum halepense*), zacate pata de gallo (*Eleusine indica*), zacate pinto (*Echinochloa colona*) y zacate pitillo (*Xophorus unisetus*), etc. en cultivos de algodón, arroz, caña de azúcar, cebada, cebolla, flor de zempoatl, maíz, papa, soya, tabaco, trigo.

### Propiedades de MORADRE®:

Apariencia: Líquido naranja intenso, cristalino, libre de impurezas visibles.

Densidad a 20°C: 1.002 a 1.022 g/mL

pH: 4 a 6

Solubilidad en agua: 0.33 mg/L a 20°C (I.A. IUPAC)

Punto de fusión: 56.0°C (I.A. IUPAC)

Cultivos	Malezas	Dosis L/ha	Intervalo de seguridad	LMR EPA	Observaciones
Alfalfa	<b>Cuscuta</b> <i>Cuscuta spp</i> <b>Zacate Johnson</b> <i>Sorghum halepense</i> <b>Quelite cenizo</b> <i>Chenopodium album</i>	2.5–3.5	N/A	0.1	Realizar una aplicación en cobertura total en preemergencia. Aplicar posteriormente al corte y antes del riego (aspersión).

\*Tiempo de reentrada a las zonas tratadas: 48 horas después de la aplicación.

### Métodos para preparar y aplicar el producto:

Antes de abrir el producto deberá colocarse su equipo de protección personal: gorra, mascarilla para vapores, overol, lentes de seguridad, careta protectora, botas y guantes de neopreno. Verifique que el envase se encuentra en buen estado. Los productos en recipientes sellados pueden desarrollar presión, ábralos con cautela. Agítelo antes de usar y proceda a abrirlo por la parte superior evitando salpicaduras y el contacto con la piel y ojos. Volumen de aplicación de 165 – 265 L de agua/ha.

### Toxicología:

Categoría toxicológica: 4 – Precaución – Nocivo si se inhala

### Presentaciones disponibles:

Envases de 1L y 10L

Fecha de actualización: Febrero 2019

